

TRƯỜNG THCS NGUYỄN ĐÌNH CHIỂU

MÔN :VẬT LÝ 7

TIẾT 7 :

BÀI 7 : GƯƠNG CẦU LỒM

NỘI DUNG KIẾN THỨC TRỌNG TÂM

(Các em ghi nội dung chính của bài học vào vở)

GC LỒM :là gương có mặt phản xạ là mặt trong của một phần hình cầu (mặt lõm),phản xạ tốt ánh sáng chiếu đến nó.

I/ Ảnh của vật tạo bởi GC LỒM :

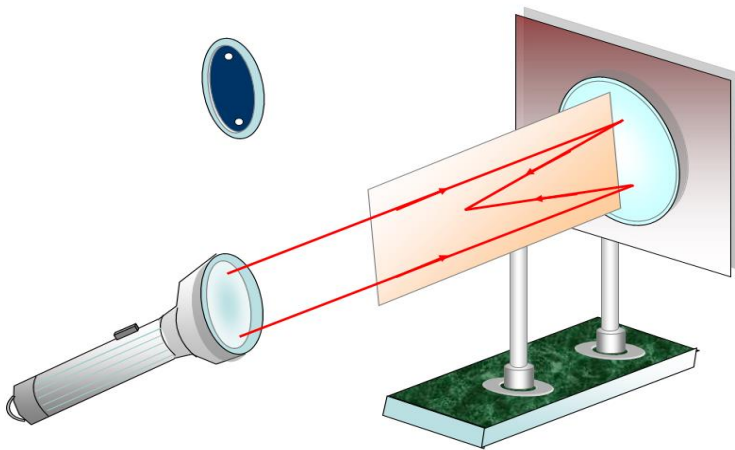
Khi đặt vật gần gương thì ảnh của một vật tạo bởi gương cầu lõm có những tính chất sau đây:

- 1.Là ảnh ảnh ảo không hứng được trên màn chắn.
2. Ảnh lớn hơn vật.

II/Sự phản xạ ánh sáng trên GC Lõm

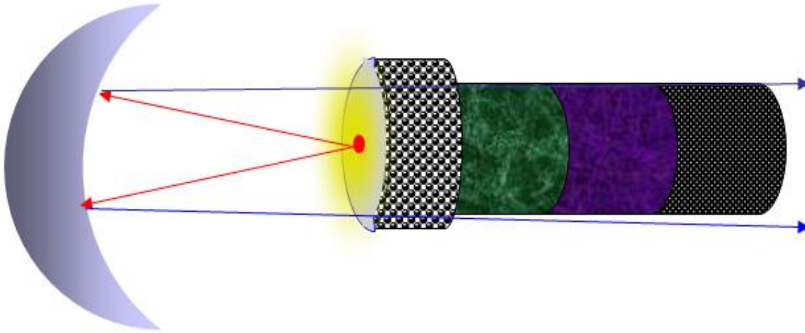
1.Đối với chùm sáng tới song song:

Gương cầu Lõm biến đổi chùm sáng tới song song thành chùm tia phản xạ hội tụ tại một điểm ở trước gương.



2.Đối với chùm tia tới phân kỳ :

Gương Cầu Lõm biến đổi chùm tia tới phân kỳ thích hợp thành chùm tia phản xạ song song

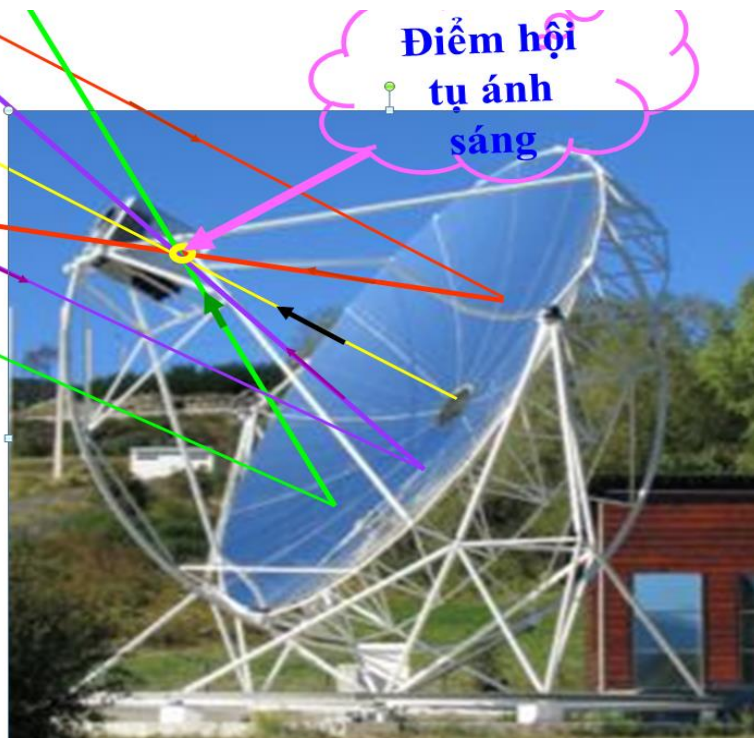


III/Vận dụng :

C4



Do Mặt trời ở rất xa nên chùm tia tới gương xem như *chùm tia song song* cho chùm tia phản xạ hội tụ tại một điểm ở trước gương. Trong ánh sáng mặt trời có *nhiệt năng* nên vật để chỗ ánh sáng hội tụ sẽ *nóng lên*.



IV BÀI TẬP: Các em làm thêm một số bài tập sau vào vở :

Câu 1

Ảnh của vật tạo bởi gương cầu Lõm là:

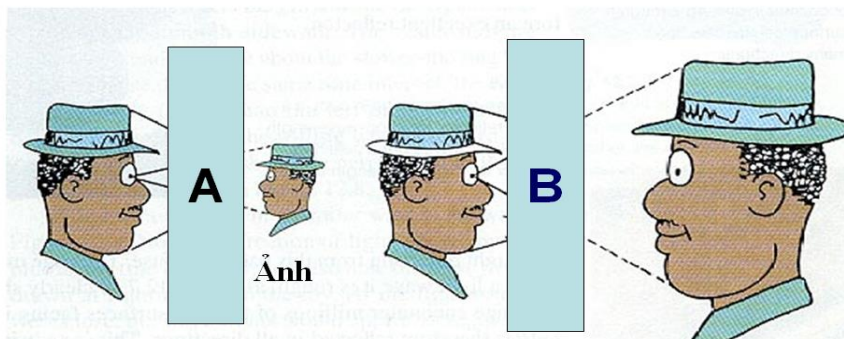
- A. Ảnh thật, bằng vật.
- B. Ảnh ảo, bằng vật.
- C. Ảnh ảo, cách gương một khoảng bằng khoảng cách từ vật đến gương.
- D. Ảnh ảo và lớn hơn vật khi đặt vật gần gương.

Câu 2:

Mặt phản xạ của gương cầu Lõm là:

- A. Mặt lõm của một phần mặt cầu.
- B. Mặt phẳng của gương phẳng.
- C. Mặt ngoài của một phần mặt cầu.
- D. Cả A, B, C đều đúng.

? Người đàn ông trong hình đang soi gương gì



Câu 3:

A. Hình A : vì.....

B. Hình B : vì.....